

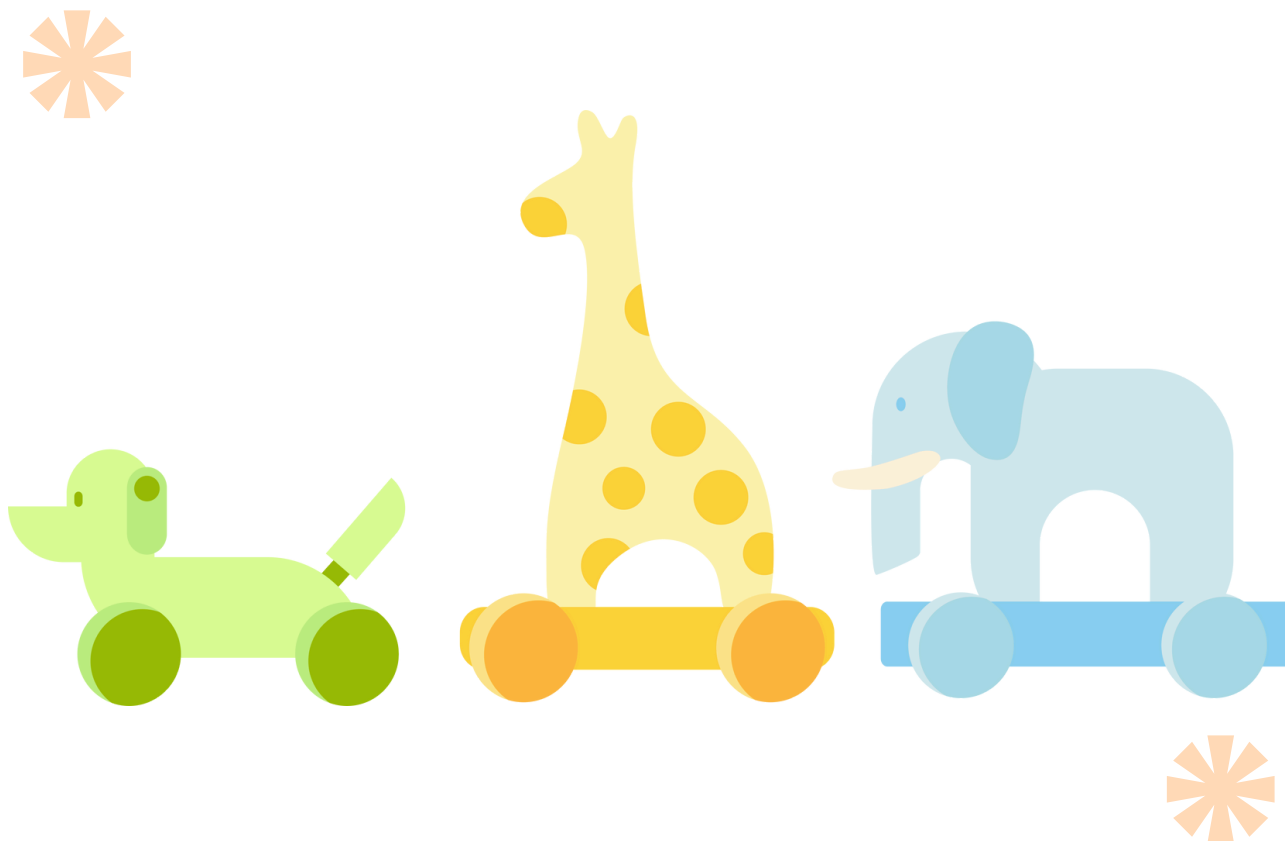


PETITE ENFANCE

LIVRET
LA SALVETAT-
SAINT-GILLES



Lieux d'accueil et d'avenir, les structures de la petite-enfance dessinent les citoyens de demain.



www.lasalvetat31.com

LA SALVETAT
SAINT-GILLES





SOMMAIRE

1. Les modes de gardes, lequel choisir ?

Relais petite enfance

Crèches

Assistante maternelle

2. Accompagnement à la parentalité, les ressources du territoire

Maison des solidarités

Maison des habitants

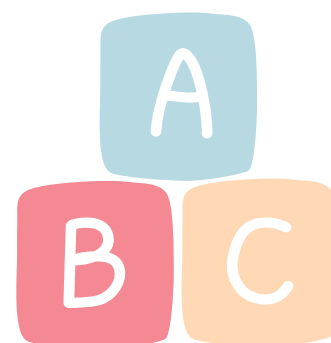
REAAP

Ludothèque

Bibliothèque

3. De la petite enfance à l'enfance

4. Handicap



LEQUEL CHOISIR ?



Relais Petite Enfance - RPE

Le Relais Petite Enfance **vous informe** sur les différents modes de garde qui s'offrent à vous.

Il vous aide à identifier vos besoins, et **vous accompagne** dans le choix du mode d'accueil : crèches, assistante maternelle.

Il centralise les **pré-inscriptions pour les crèches municipales** et vous accompagne dans la **recherche d'une assistante maternelle** et vous épaula dans votre fonction d'employeur : droits, obligations, aides de la CAF.

Il y est organisé des **réunions d'informations** ainsi que des **speed-dating** pour rencontrer des assistantes maternelles.

5 impasse des daims – 31880 La Salvetat Saint Gilles

Tél : 05.34.52.98.96 - Mail : rpe@lasalvetat31.com

Assistante maternelle

Véritable **professionnel(le) de la petite enfance** soumise à une formation initiale et à l'obtention d'un agrément délivré par le Conseil Départemental (PMI), l'assistant(e) maternel(le) peut accueillir en cette qualité simultanément **jusqu'à quatre enfants à son domicile** ou dans un lieu distinct appelé « **Maison Assistant Maternel** » (MAM).

Une cinquantaine de professionnelles sont présentes sur la Salvetat Saint-Gilles dont la plupart fréquentent le RPE pour des temps collectifs et de l'accompagnement.

Liste des assistants maternels disponibles
et dossier de préinscription en crèche :



www.lasalvetat31.com

LEQUEL CHOISIR ?



Les crèches

La Commune dispose de **2 crèches municipales** et **d'une micro-crèche associative** pour un total de **46 places**.

Ces structures sont ouvertes **du lundi au vendredi de 7h30 à 18h15** et offrent des espaces dédiés aux activités et au repos avec des **équipes de professionnels** soucieuses de favoriser au mieux le développement de chacun. Elles accueillent les enfants de 2 mois et demi à 3 ans pour des **accueils réguliers** sous forme de contrats allant **de la demi-journée à 5 jours** en fonction des besoins exprimés par les familles mais aussi des **accueils occasionnels** en fonction de l'absence des enfants pour permettre notamment du **répit parental** pour certaines familles.

Caramel et nougatine :

Crèche municipale disposant de 300m² et d'un grand espace extérieur aménagé pour 26 places où les enfants sont organisés en tranche d'âge.

3 rue des coquelicots – 31880 La Salvetat Saint Gilles

Chapi Chapo:

Micro-crèche municipale disposant de 110m² et d'un jardin privatif pour 10 places où les enfants de différents âges sont mélangés.

7 rue Gabriel Fauré – 31880 La Salvetat Saint Gilles

Microchouette (8h/18h)

Micro-crèche associative disposant de 100m² pour 10 places où les enfants de différents âges sont mélangés.

1 rue John Steinbeck – 31880 La Salvetat Saint Gilles

Tél: 05 64 59 98 76

ACCOMPAGNEMENT À LA PARENTALITÉ

Page 4

Les ressources du territoire



Maison Des Solidarités - Protection maternelle et infantile

La Maison Des Solidarités (MDS) est un établissement porté par le Conseil Départemental de la Haute-Garonne.

Le département est le chef de file de l'action sociale et à ce titre, il joue son rôle sur la petite enfance en proposant via la protection maternelle infantile (PMI) un **accompagnement des parents** et un **suivi des enfants** grâce à la présence d'un médecin, d'une puéricultrice et d'un psychologue.

La MDS vous garantit la **confidentialité, l'équité et la gratuité** des consultations, avec notamment des **rencontres à domicile** en prénatal et postnatal ainsi que des **consultations nourrissons** tous les mardis sur rendez-vous afin d'accompagner les parents et le suivi des enfants. De plus, la PMI réalise les bilans de santé en maternelle notamment sur la motricité et le langage.

2 Place Georges Brassens - 31880 La Salvetat Saint Gilles

Tél : 05 62 13 08 00 - **Mail :** mds.salvetatsaintgilles@cd31.fr

Maison Des Habitants

Il existe de multiples façons de vivre sa parentalité !

A la Maison Des Habitants (MDH), les parents peuvent trouver un lieu **d'accueil et d'échanges** convivial, être **accompagnés** et **informés** sur leurs questions de parents.

Ce lieu offre un espace adapté aux tout-petits, propice à la **rencontre**, aux **jeux**, à **l'éveil**, à la **socialisation** (motricité, contes, peinture, ect).

Rendez-vous les mercredis matins entre 9h30 et 11h00.

6 rue Frédéric Chopin - 31880 La Salvetat Saint Gilles

Tél : 05.34.52.70.96 - **Mail :** mdh-lasalvetatsaintgilles@grandouesttoulousain.fr

www.lasalvetat31.com

ACCOMPAGNEMENT À LA PARENTALITÉ

Page 5



les ressources du territoire

REAAP

Le **Réseau d'Écoute, d'Appui et d'Accompagnement à la Parentalité** est porté sur la Salvetat Saint Gilles par le service enfance avec pour objectif de **proposer des actions** (café des parents, spectacle-débat, ateliers parents-enfants, ...) sur différentes thématiques (sommeil, gestion des émotions, ...) pour **accompagner les parents** dans leurs fonctions.

Mail : coordination-lssg@lecgcs.org

Ludothèque

Lieu propice à la **socialisation** et à **l'apprentissage par le jeu**, la ludothèque propose des espaces riches et variés stimulant **l'imaginaire** et la **cognition**, pour **favoriser les échanges, l'esprit associatif et les rencontres entre enfants et familles**.

Elle apparaît comme un lieu innovant de soutien de la parentalité et comme un espace privilégié pour l'épanouissement des personnes pendant leur temps libre.

La ludothèque est ouverte en période scolaire, mercredi et samedi de 9h30 à 12h30 et de 14h00 à 18h00 et durant les vacances du lundi au vendredi de 10h00 à 12h30 et de 14h00 à 18h00.

Avenue du château d'eau (locaux de l'ALAE Marie Curie)

Tél : 07.81.59.94.75. - **Mail** : ludo-lssg@lecgcs.org



Bibliothèque

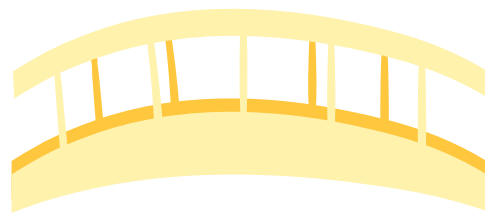
La bibliothèque George Sand est un **lieu ressource** et privilégié pour **accompagner les enfants vers la lecture** et **l'imaginaire** avec un espace dédié aux tout petits.

Avenue Frédéric Chopin

Tél : 05 61 86 90 18 - **Mail** : bibliotheque@lasalvetat31.com

De la **PETITE ENFANCE** à **L'ENFANCE**

Page 6



Passerelle

Chaque année, un samedi, durant le mois de juin, la commune propose aux familles Salvetaïnes dont les enfants vont rentrer en petite section de maternelle, la possibilité de **partager un moment dans les locaux de l'ALAE** ainsi qu'un **repas à la restauration scolaire** afin de « démystifier » ce passage à l'école et de rencontrer le personnel.

Renseignements et inscriptions au service scolaire :

Tél : 05 62 13 24 14 - **Mail** : scolaire@lasalvetat31.com



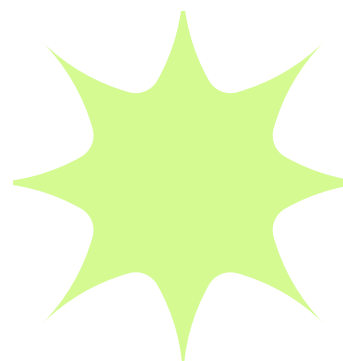
HANDICAP



Pôle Ressource Handicap (PRH31)

Ce dispositif porté par la CAF et l'agence régionale de santé et avec lequel la commune a établi une convention, fonctionne comme un **guichet unique de proximité**, pour les familles de la Haute-Garonne ayant un enfant en situation de handicap et/ou ayant des **besoins spécifiques** afin **d'informer, orienter** et **accompagner**.

Tél : 05 61 12 58 09 - **Mail** : contact@prh31.fr





Microchouette

Bibliothèque

Chapi Chapo

Caramel et Nougatine

MDH

MDS

RPE

MDS